

CASO CLÍNICO LITOTRIZIA INTRACORONARIA

Dr. José Valencia

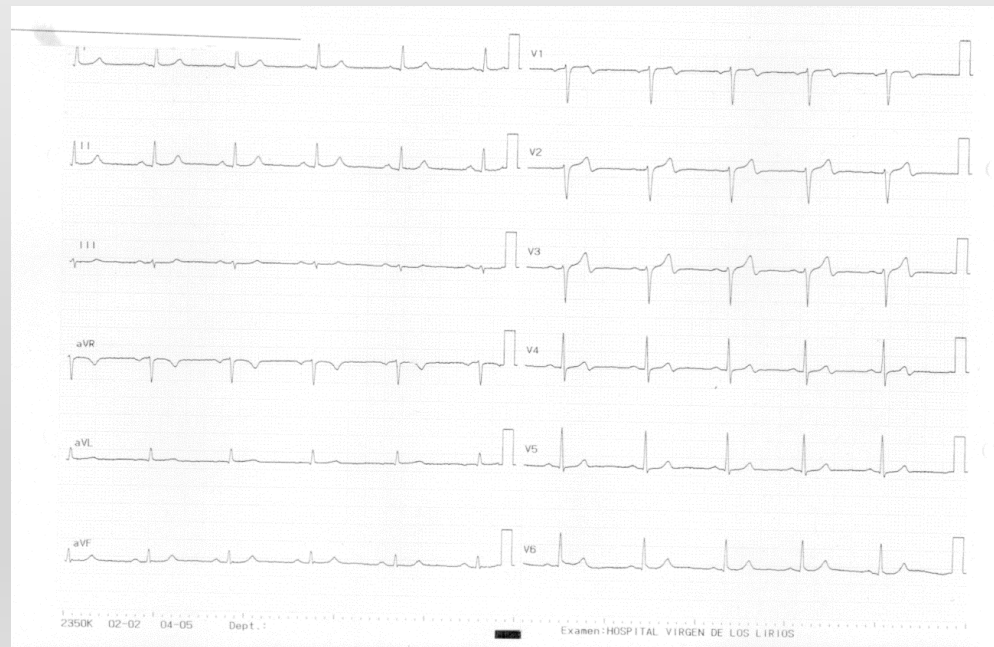
Unidad de Hemodinámica y Cardiología
intervencionista

Hospital General Universitario de Alicante



LITOTRIZIA INTRACORONARIA

- Varón 58 años, exfumador, dislipemia, trastorno depresivo.
- Ingreso por SCASEST

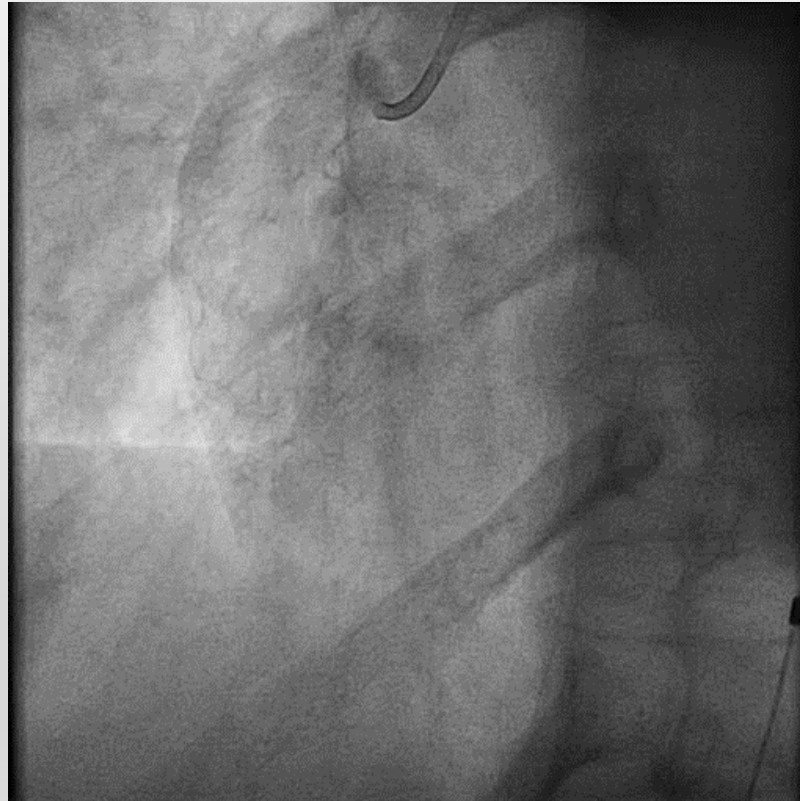


LITOTRIZIA INTRACORONARIA

- Enfermedad de 3 vasos, se revasculariza en primer acto lesión culpable de Dam.
- Se programa a los pocos días nueva ACTP a lesión residual de CD.
- Acceso radial derecho 6F, catéter guía JR4 6F (Cordis®), guía Versaturn (Abbot®).

LITOTRIZIA INTRACORONARIA

- Lesión larga
- Aparentemente escasa calcificación



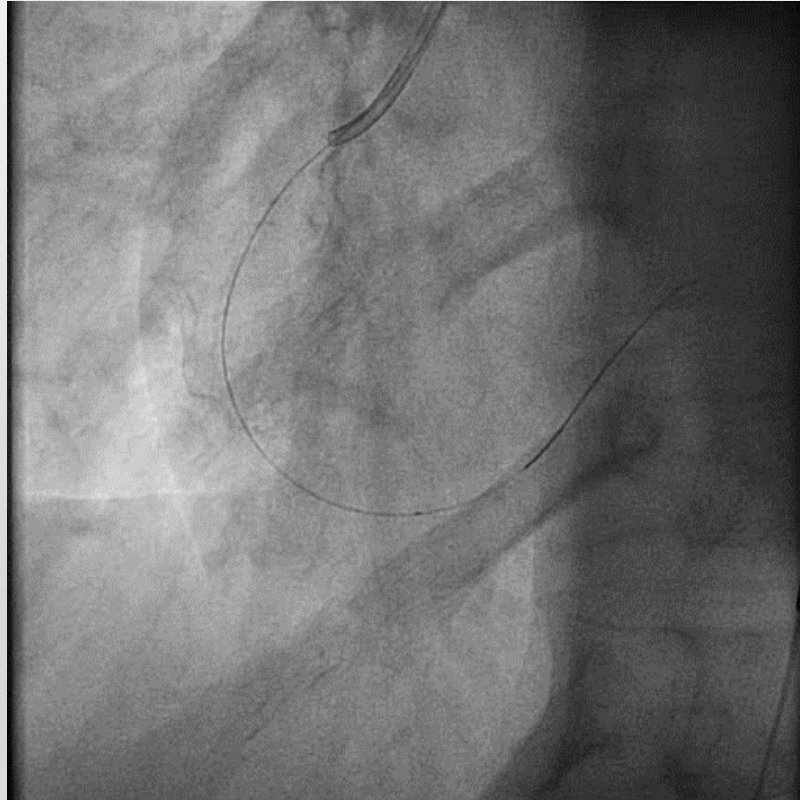
LITOTRIZIA INTRACORONARIA

- Predilatación con balón de scoring 3x15 mm Angiosculpt
- Muesca central por infraexpansión



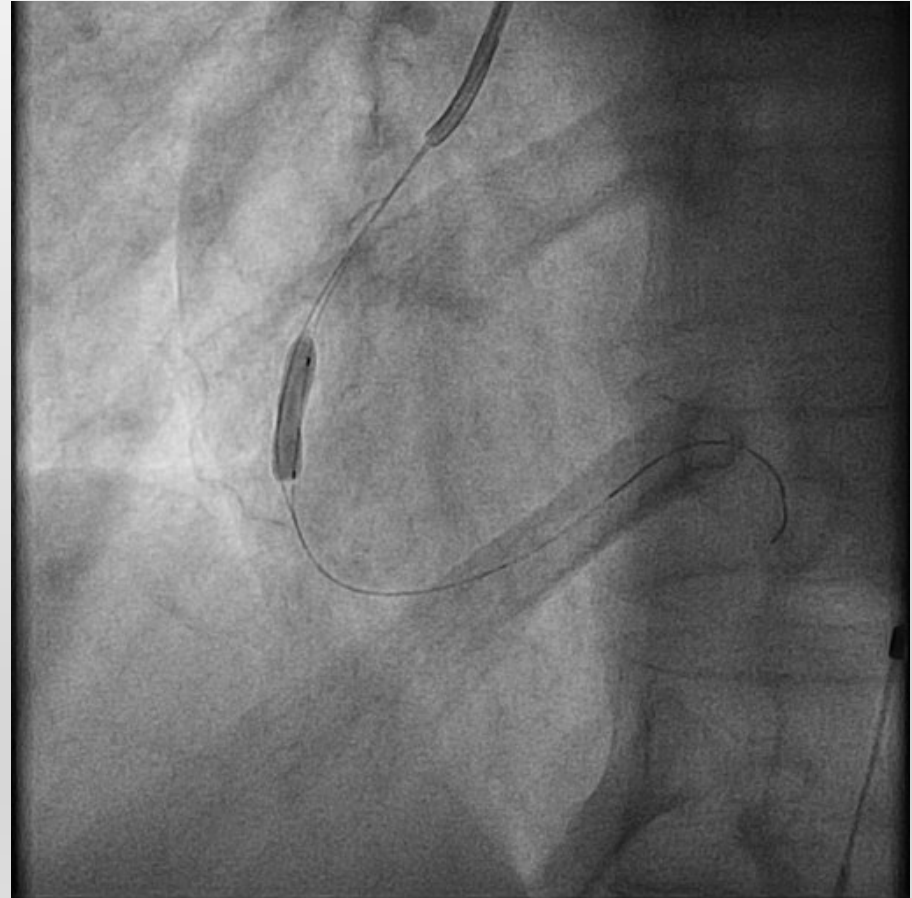
LITOTRIZIA INTRACORONARIA

- Resultado tras inflado



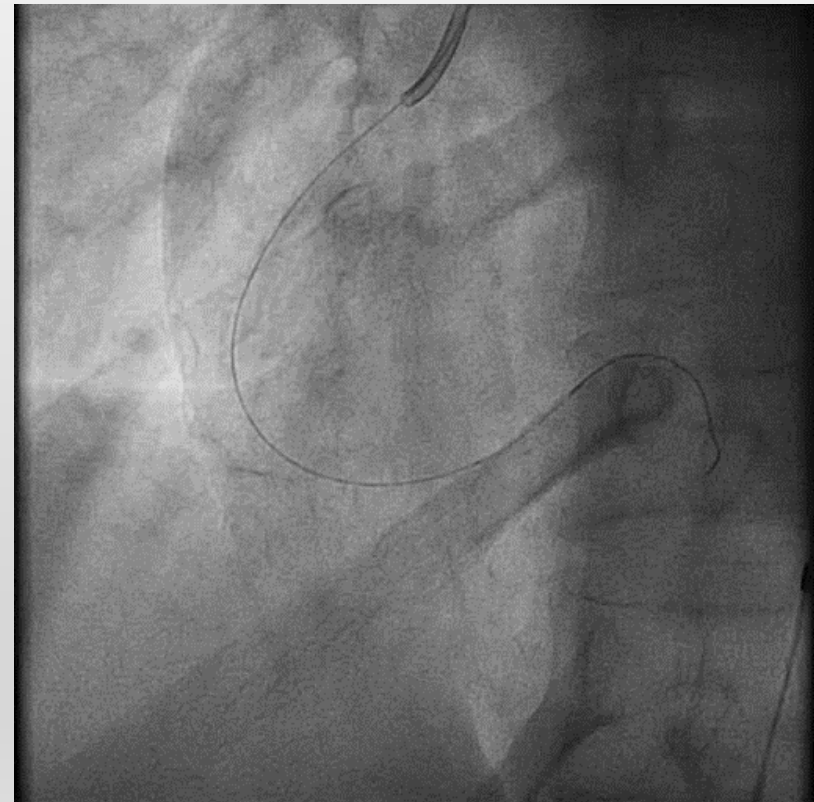
LITOTRIZIA INTRACORONARIA

- Predilatación con nuevo balón de scoring Scoreflex (Braun) 3.5x15 mm
- Aparentemente mejor resultado aunque aún persiste muesca central



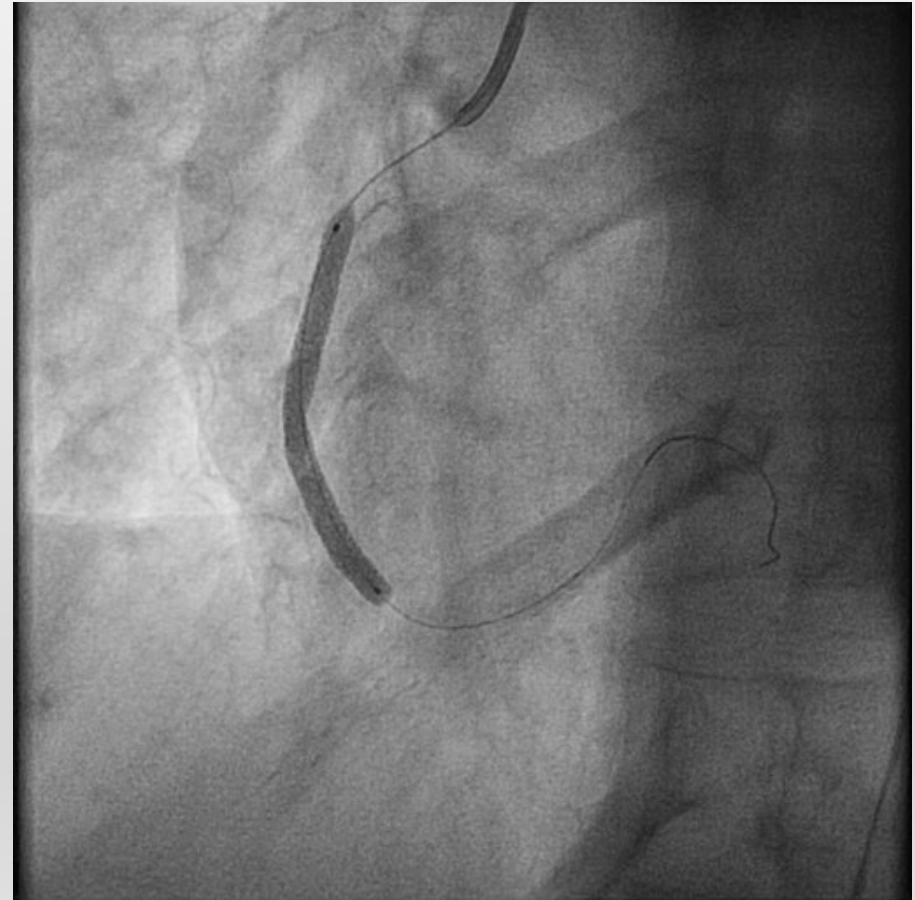
LITOTRIZIA INTRACORONARIA

- Resultado tras segundo balón de scoring



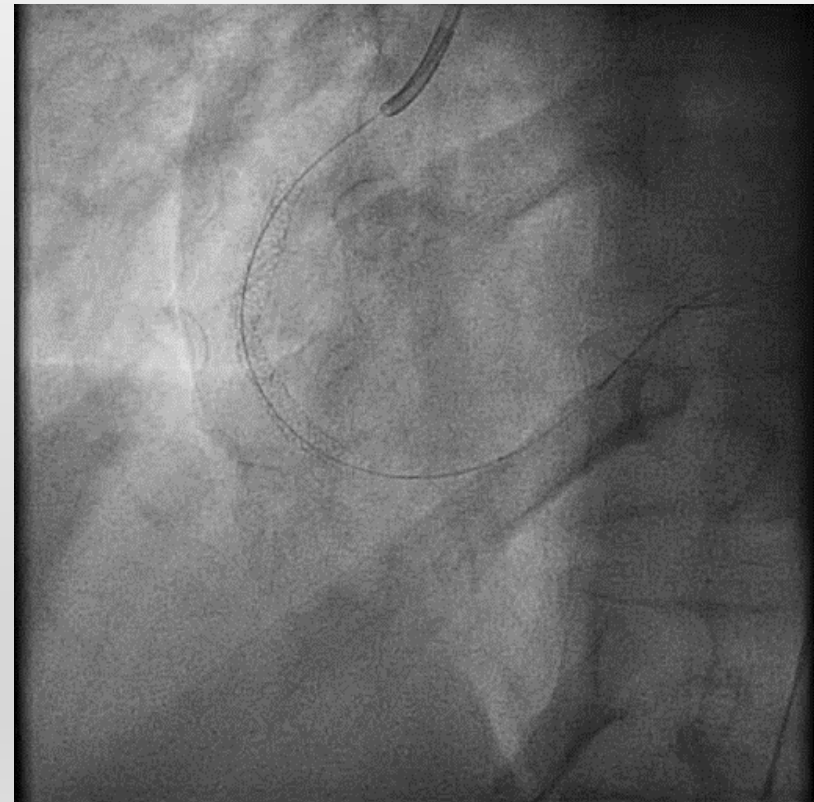
LITOTRIZIA INTRACORONARIA

- Implante de stent FA Synergy (Boston) 3.5x48 mm.
- Se observa infraexpansión tercio medio.



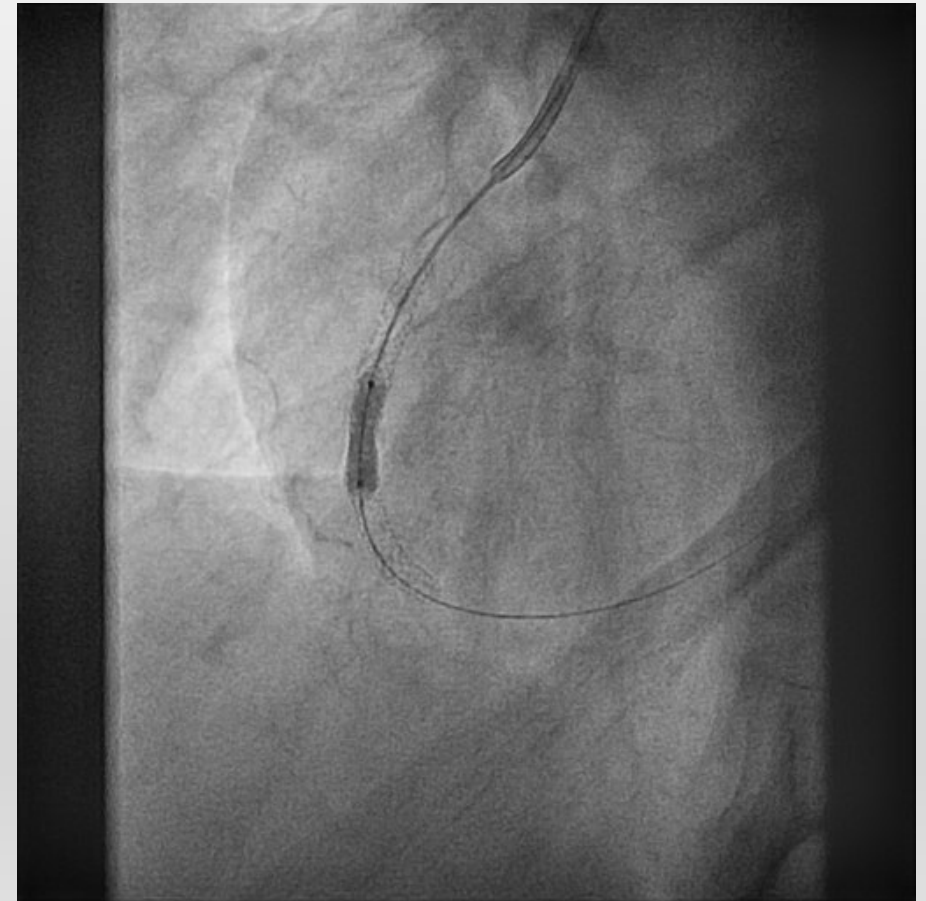
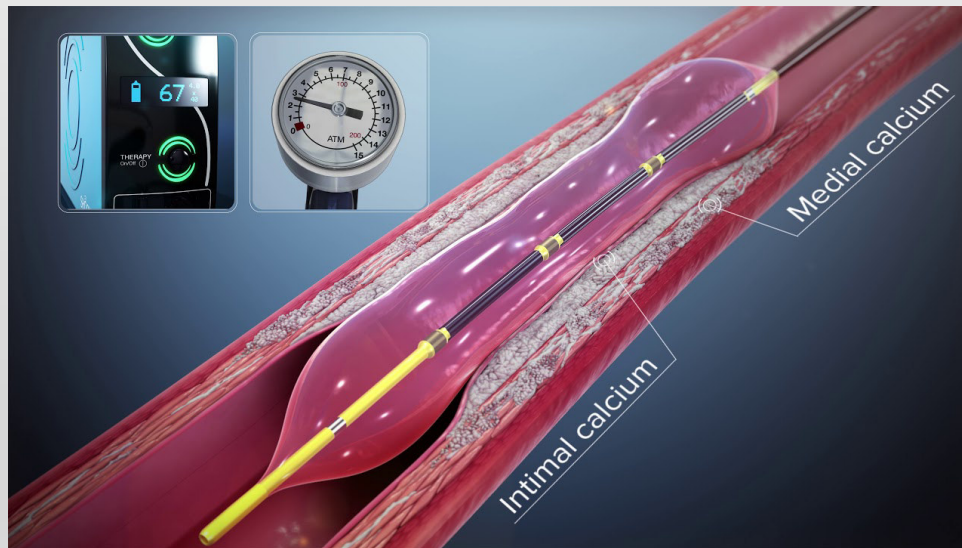
LITOTRIZIA INTRACORONARIA

- Resultado tras implante stent
- Infraexpansión tercio medio confirmada



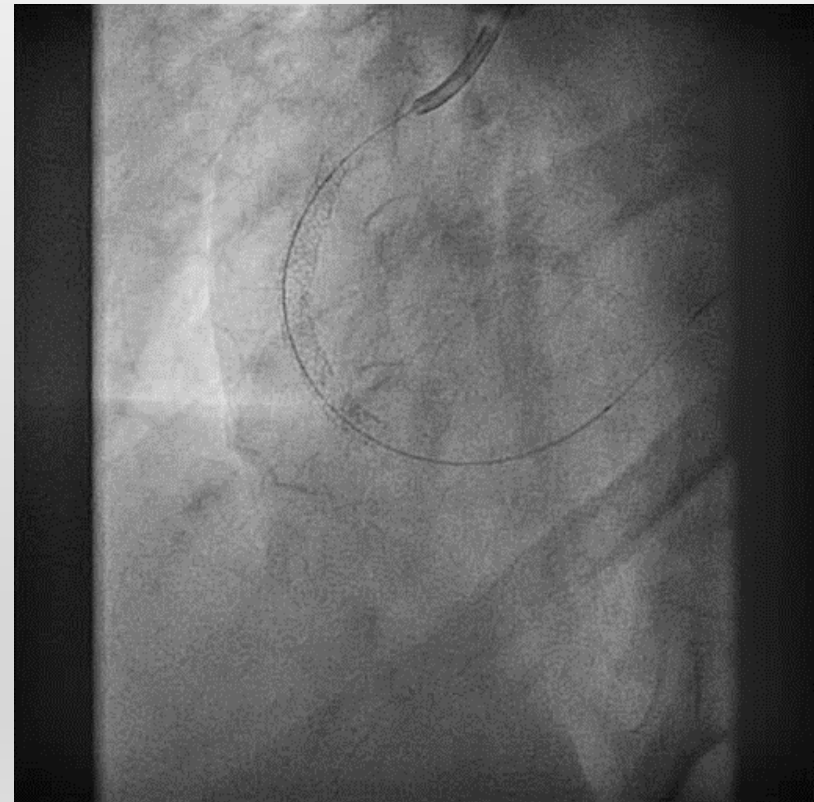
LITOTRIZIA INTRACORONARIA

- Litotricia intracoronaria con balón Shockwave 4x15 mm



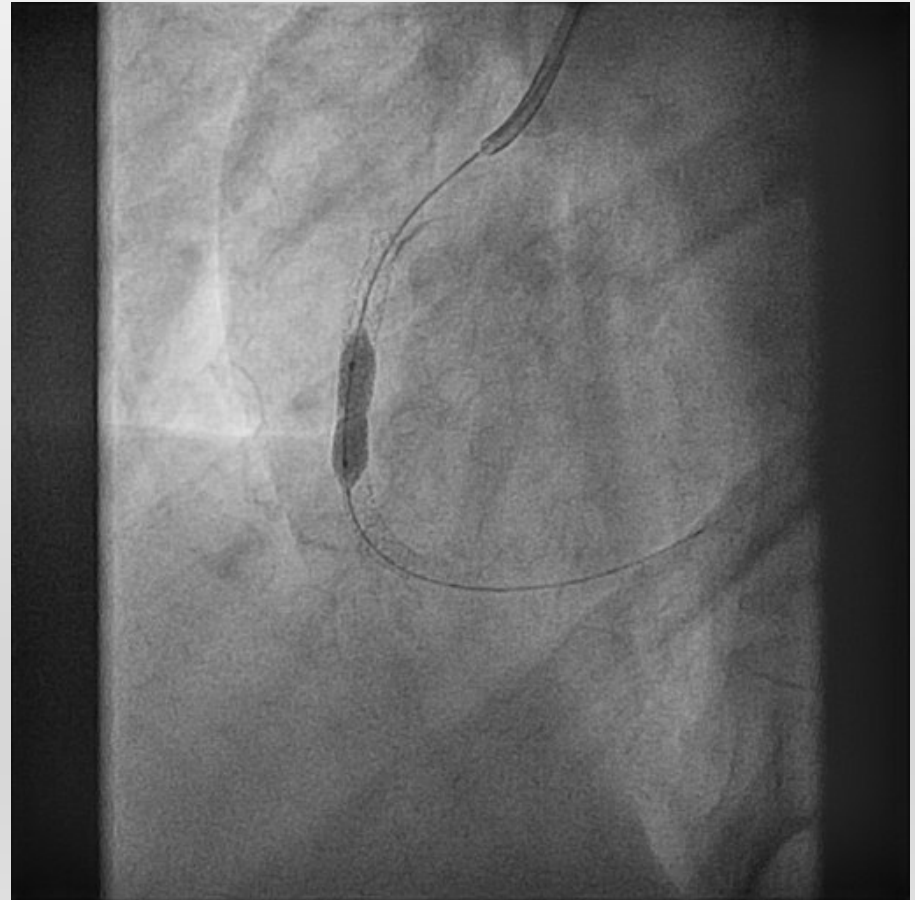
LITOTRICIA INTRACORONARIA

- 80 aplicaciones (máximo permitido)
- Inflados repetidos a 4-6 atm durante 10 segundos con postdilatación con dicho balón hasta 8-10 atm
- Resultado inmediato tras litotricia



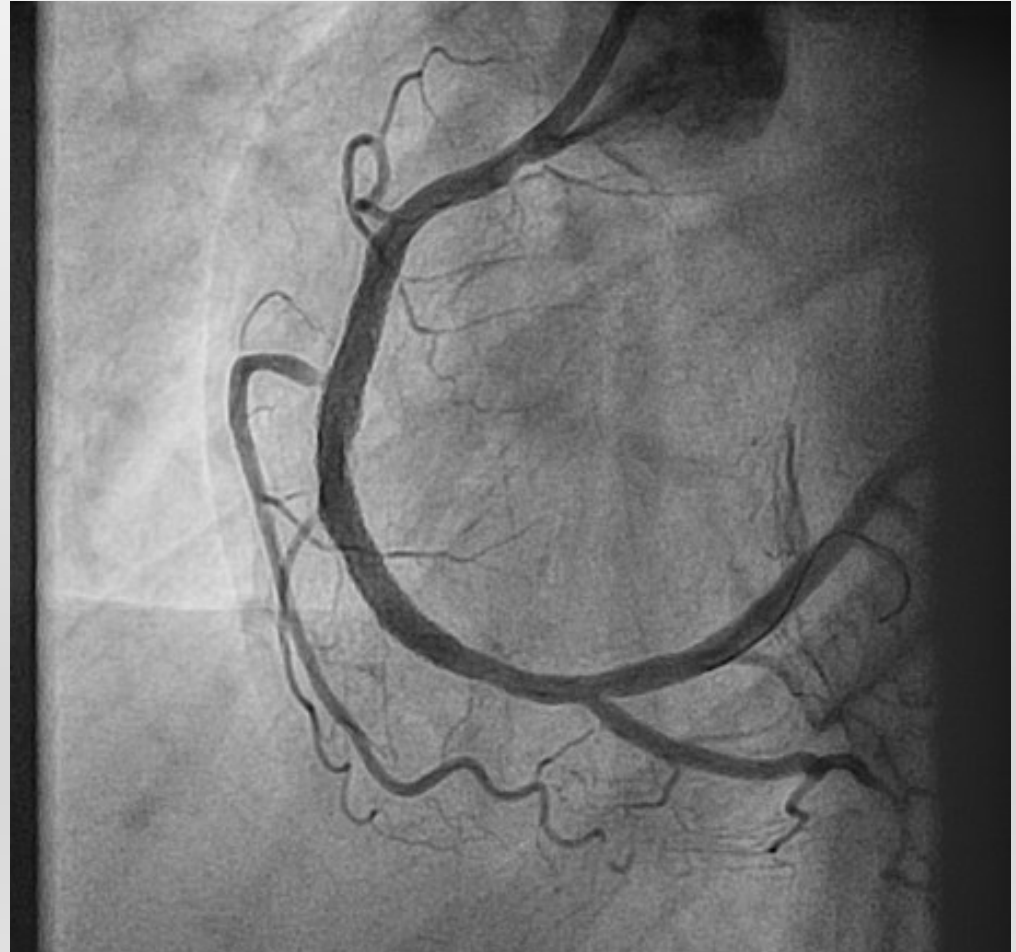
LITOTRIZIA INTRACORONARIA

- Postdilatación con balón NC Trek (Abbott) 4x12 mm hasta 28 atm.

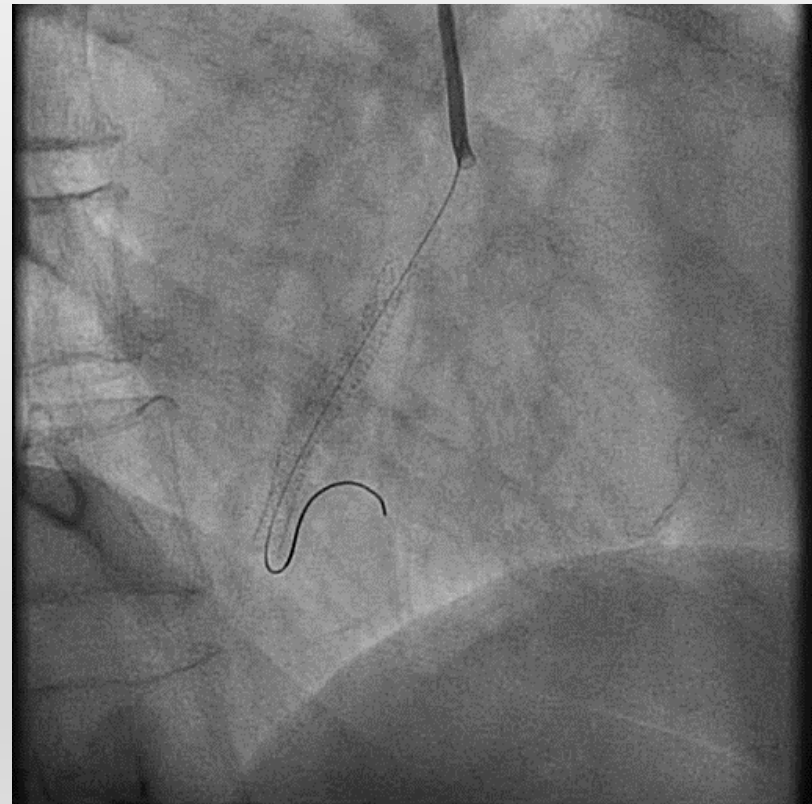


LITOTRIZIA INTRACORONARIA

- Resultado final



LITOTRIZIA INTRACORONARIA



LITOTRIZIA INTRACORONARIA

CONCLUSIONES

- Importancia preparación previa de la lesión.
- Litotricia muy útil en lesiones muy calcificadas.
- Cierta limitación en calcificaciones muy excéntricas.